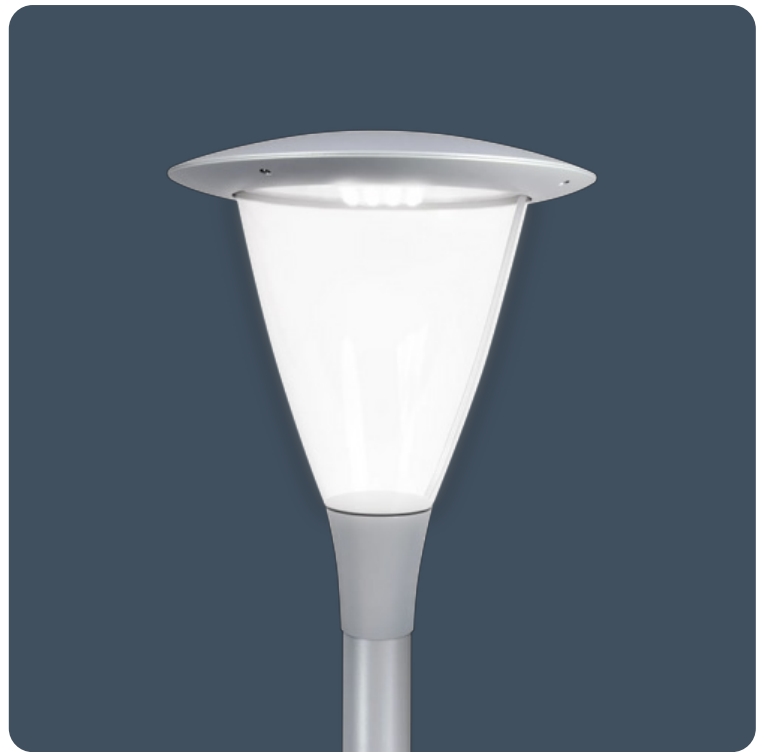


LED Mastaufsatzleuchten für Annehmlichkeiten

Elegante IP66-zertifizierte Mastaufsatzleuchte mit Aluminiumgussgehäuse und Zapfenadapter. Abdeckung aus UV-stabilisiertem, klarem Polycarbonat mit Schutzart IP66 und IK10. Integrierter, hochwertiger LED-Treiber.

Anwendungsbereiche: Parkplätze, öffentliche Bereiche und Krankenhausanlagen.

- Integrierter hocheffizienter Treiber
- Äußerst effizient und lange Lebensdauer des Systems bis zu 100.000 Stunden
- Passt standardmäßig auf 76mm-Säulen (60mm auf Sonderbestellung)
- Option Lichtschränke



IP66

IK10

bis 111,9 LL/CW

Spezifikation

Montage	Säule	IP-Schutzart	IP66
IK-Schutzklasse	IK10	maximale Windlast	0,14 m ²

Beleuchtung

Optik	klare Abdeckung	Lichtstrom	4.320 lm - 6.825 lm
Effizienz	bis 111,9 LL/CW		

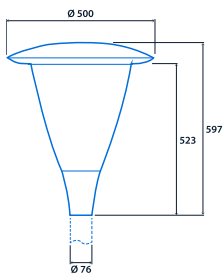
Leistung

LED-Leistung	31 W - 52 W	Systemleistungsaufnahme	36 W - 61 W
--------------	-------------	-------------------------	-------------

LED-Eigenschaften

CRI	70+	Farbtemperatur	4000 K
Nennlebensdauer (Stunden)	100 K - L90/B10		

Abmessungen



View the
range



Die Informationen sind zum 23. Nov. 2024 korrekt, dürfen jedoch nicht als Garantie für die Leistung und/oder Eigenschaften einzelner Produkte ausgelegt werden. Wir behalten uns das Recht vor, Eigenschaften und Designs ohne vorherige Ankündigung