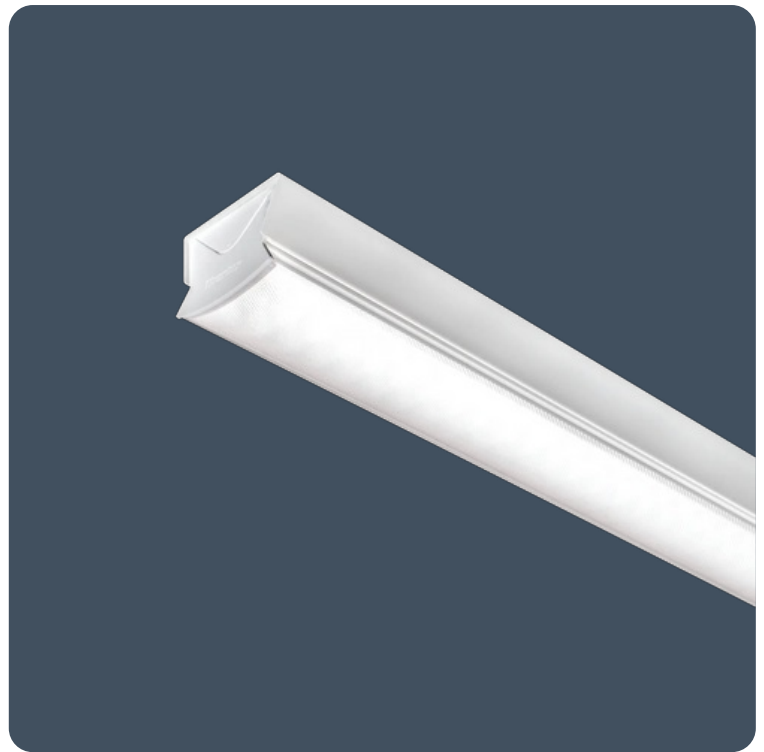


## Schmale LED-Controller-Leuchten

Schmale, unauffällige LED-Leuchte für eine schnelle Installation. Alle Versionen verfügen standardmäßig über die Möglichkeit, an beiden Enden Kabelkanäle einzuführen, ohne dass zusätzliche Bohrungen oder Schnitte erforderlich sind. Die BESA-Befestigungen befinden sich in einem Abstand von 600 mm und bieten mehrere Kabeleinführungen, um eine Nachrüstung zu ermöglichen, ohne dass die Leuchte verändert werden muss.

Anwendungsbereiche: Krankenhäuser, Schulen, Sozialwohnungen, Rechenzentren.

- Diffusor aus Polycarbonat: Sorgfältig kontrollierte Nanoprismen-Optik für die Einhaltung von EN12464-1 / LG7 (<3000 cd/m<sup>2</sup> @ 65°) oder Opal-Version
- Feuerhemmende äußere Kunststoffteile
- Entwickelt, um Staub, Schmutz und Fliegen fernzuhalten
- Die SmartScan Funktechnologie macht die Verkabelung der Steuerung überflüssig. Ideal für die Nachrüstung



IP40

bis 138,8 LL/CW

SMARTSCAN

LUXGUARD

## Lichtmanagement

Lichtsteuerung	Dimmen (DALI) Nicht abdunkelnd SmartScan Internal	Notbeleuchtungssystem	AutoTest Notfall Nicht-Notfälle SmartScan Emergency Standard-Notfall
----------------	---------------------------------------------------------	-----------------------	-------------------------------------------------------------------------------

## Spezifikation

Montage	Aufbauleuchten	IP-Schutzart	IP40
Nenngröße	1200 mm 1500 mm	Max. Höhe für Anwesenheitserkennung	8 m

## Beleuchtung

Optik	Blendarmer Diffusor Opaler Diffusor	Lichtstrom	2.190 lm - 6.510 lm
Effizienz	bis 138,8 LL/CW		

## Notfalldaten

Lumenleistung Notleuchte	330 lm - 380 lm	Notleuchten-Typ	Dauerlicht
Dauer der Notbeleuchtung	3 Stunden	Batterie	Nickel-Metallhydrid (NiMH)

## Leistung

LED-Leistung	15 W - 43 W	Systemleistungsaufnahme	19 W - 49 W
--------------	-------------	-------------------------	-------------

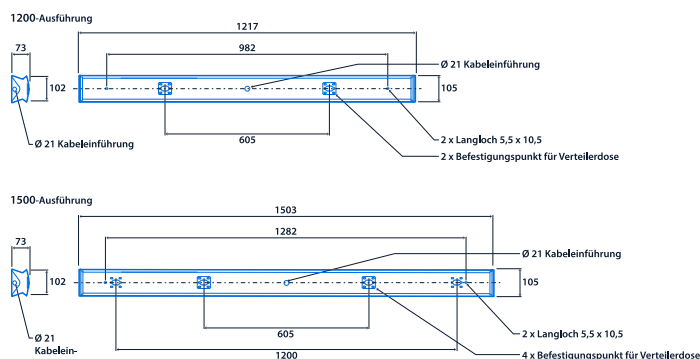
## LED-Eigenschaften

CRI	80+	Farbtemperatur	4000 K
Nennlebensdauer (Stunden)	90 K - L80/B10		

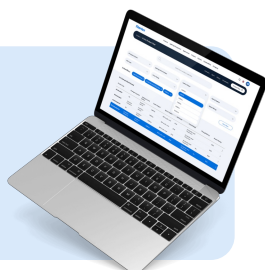
## Konformität

UKCA-Standard (Großbritannien)	Ja	CE	Ja
Energie-Effizienzklasse	Dieses Produkt enthält eine Lichtquelle der Energieeffizienzklasse B	Einhaltung der Standards für drahtlose SmartScan-Geräte	EN 300 220-1 V2.4.1/ EN 301 489-3 V1.6.1. Thorlux Patentierte Wireless-Technologie – GB2575724

## Abmessungen



View the range



Die Informationen sind zum 22 Okt. 2024 korrekt, dürfen jedoch nicht als Garantie für die Leistung und/oder Eigenschaften einzelner Produkte ausgelegt werden. Wir behalten uns das Recht vor, Eigenschaften und Designs ohne vorherige Ankündigung