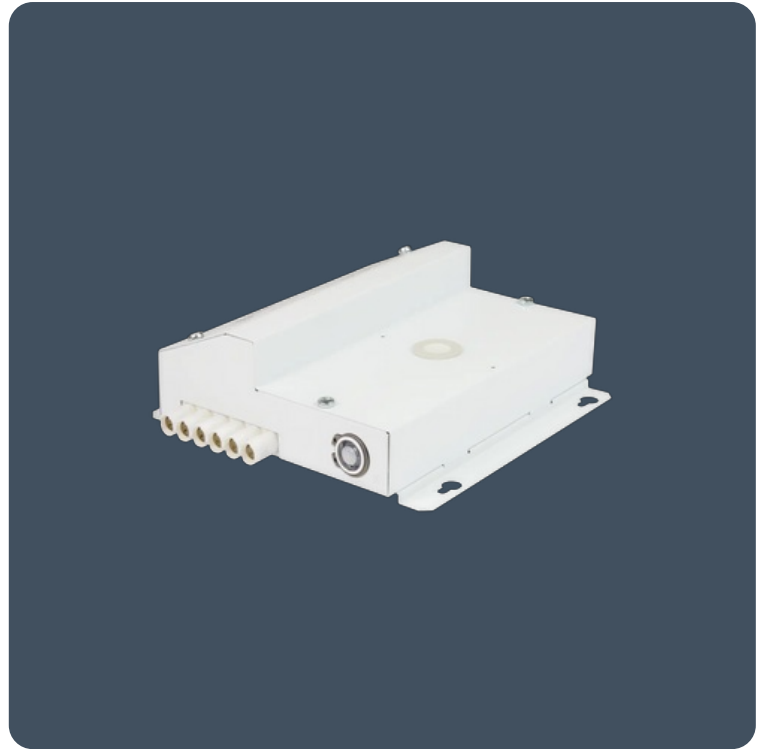


## Ermöglicht das Schalten von Standardleuchten über SmartScan Funksignale

Ermöglicht die Integration von nicht dimmbaren Leuchten in eine SmartScan-Installation. Angeschlossene Leuchten werden entsprechend den auf der Motionline empfangenen Signalen geschaltet.

- Stahlgehäuse mit Polyester-Pulverbeschichtung in Weiß
- Ermöglicht die Integration von nicht dimmbaren Leuchten in eine SmartScan Installation
- Angeschlossene Leuchten werden nach den SmartScan Funksignalen geschaltet
- Modular verdrahtete Version zur Verwendung mit 3-poligen LCM-Leitungen für eine schnelle Installation
- Drei Szenen können eingestellt werden, Optionen für EIN oder AUS für jede Szene
- Einstellbare Zeitverzögerung zum Ausschalten von 30 Sekunden bis 10 Stunden
- 5A maximale Gesamtlast
- Funktioniert mit der standardmäßigen SmartScan Touch Plate und wird mit einem Handprogrammiergerät konfiguriert



## Lichtmanagement

Lichtsteuerung **SmartScan Internal**

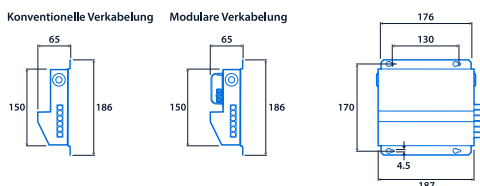
## Spezifikation

IP-Schutzart **IP20**

## Konformität

UKCA-Standard (Großbritannien)	<b>Ja</b>	CE	<b>Ja</b>
Einhaltung der Standards für drahtlose SmartScan-Geräte	<b>EN 300 220-1 V2.4.1/ EN 301 489-3 V1.6.1. Thorlux Patentierte Wireless-Technologie – GB2575724</b>		

## Abmessungen





View the  
range



Die Informationen sind zum 22 Okt. 2024 korrekt, dürfen jedoch nicht als Garantie für die Leistung und/oder Eigenschaften einzelner Produkte ausgelegt werden. Wir behalten uns das Recht vor, Eigenschaften und Designs ohne vorherige Ankündigung