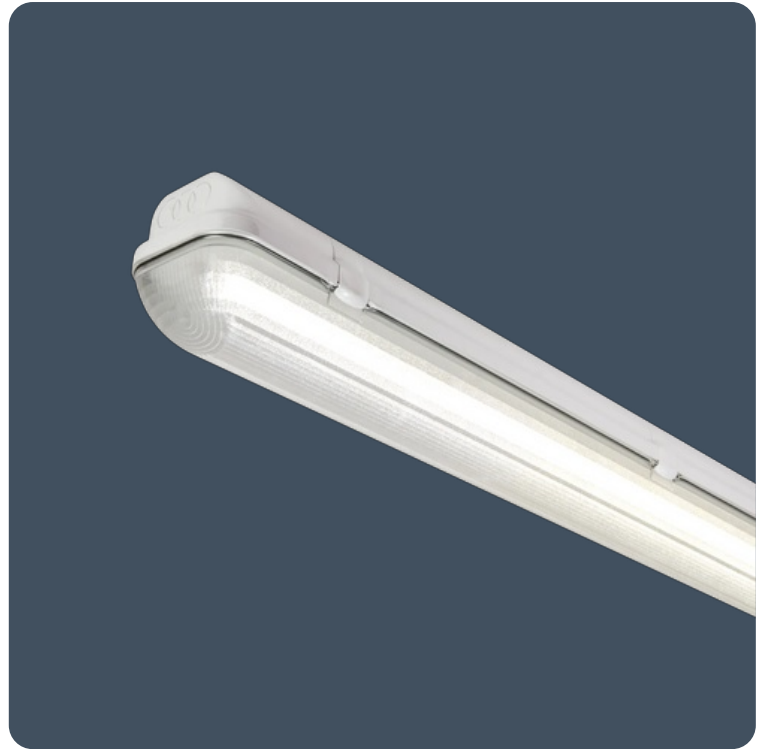


## Korrosionsbeständige Polycarbonat-Leuchten

IP65-Leuchten mit einem Gehäuse aus spritzgegossenem Polycarbonat und einer Abdeckung aus mattiertem, prismaticem Polycarbonat, beide feuerhemmend.

Anwendungsbereiche: Kühlhäuser, Druckereien, Wasseraufbereitungsanlagen und Pumpenräume, industrielle Prozessbereiche, Duschräume und Toilettenanlagen.

- Glatte, leicht zu reinigende Linien
- Passgenaue Abdeckungsclips aus Polycarbonat (Option aus Edelstahl)
- Schnelle Installation über externe Edelstahlhalterungen erhält die IP-Einstufung
- Werkseitig montierte 4-adrige Durchgangsverdrahtung als Option (alternative Konfigurationen auf Sonderbestellung)
- Geeignet für Außenanwendungen, wenn unter einem Vordach montiert
- Entspricht dem M.O.D. JSP482 Kapitel 8 Dokument für 'Kategorie C' Bereiche
- Die SmartScan Funktechnologie macht die Verkabelung der Steuerung überflüssig. Ideal für die Nachrüstung



Anmerkungen: Bei Umgebungstemperaturen, die unter den angegebenen Mindestwerten liegen, wenden Sie sich bitte an die technische Abteilung von Thorlux.

bis IP65

bis 132,4 LL/CW

SMARTSCAN

## Spezifikation

Montage	<b>Aufbauleuchten</b>	IP-Schutzart	<b>bis IP65</b>
Max. Höhe für Anwesenheitserkennung <b>bis 8 m</b>			

## Beleuchtung

Optik	<b>Mattierte prismatiche Abdeckung</b>	Lichtstrom	<b>3.700 lm - 9.535 lm</b>
Effizienz	<b>bis 132,4 LL/CW</b>		

## Notfalldaten

Lumenleistung Notleuchte	<b>435 lm - 640 lm</b>	Notleuchten-Typ	<b>Dauerlicht</b>
Dauer der Notbeleuchtung	<b>3 Stunden</b>	Batterie	<b>Nickel-Metallhydrid (NiMH)</b>

## Leistung

LED-Leistung	<b>23 W - 60 W</b>	Systemleistungsaufnahme	<b>31 W - 72 W</b>
--------------	--------------------	-------------------------	--------------------

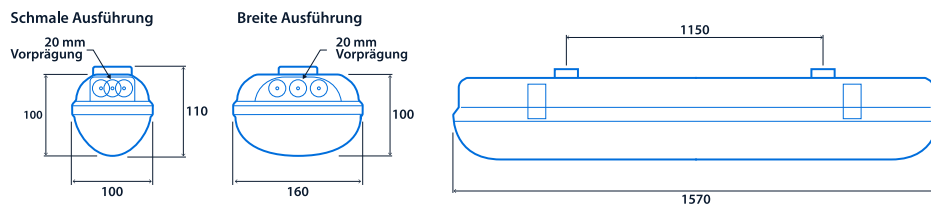
## LED-Eigenschaften

CRI	80+	Farbtemperatur	4000 K
Nennlebensdauer (Stunden)	100 K - L70/B10		

## Konformität

Standards für die Lebensmittelproduktion	HACCP IFS	MOD-Konformität (Verteidigungsministerium Großbritannien)	"JSP482 Kapitel 8 Dokument für "Kategorie C" Gebiete"
Einhaltung der Standards für drahtlose SmartScan-Geräte	EN 300 220-1 V2.4.1/ EN 301 489-3 V1.6.1. Thorlux Patentierte Wireless- Technologie – GB2575724		

## Abmessungen



View the  
range



Die Informationen sind zum 21. Nov. 2024 korrekt, dürfen jedoch nicht als Garantie für die Leistung und/oder Eigenschaften einzelner Produkte ausgelegt werden. Wir behalten uns das Recht vor, Eigenschaften und Designs ohne vorherige Ankündigung zu ändern.